

**Instrucciones para la sustitución**

Asegúrate de seguir las instrucciones de este documento cuidadosamente. No seguirlas podría dar como resultado daños en tu equipo y podría anular su garantía.

**Herramientas necesarias**

- Un destornillador de estrella.
- Destornillador plano de nylon.

**Descarga electrostática (ESD)**

La electricidad estática, un fenómeno normal y natural, se acumula en el cuerpo al caminar. Se produce una descarga electrostática cuando, al tocar un objeto, salta una chispa. Una descarga de este tipo puede provocar daños a los componentes internos de tu ordenador. Evita caminar mientras llevas a cabo este proceso y sigue las instrucciones con cuidado cuando se te pida que descargues la electricidad estática.

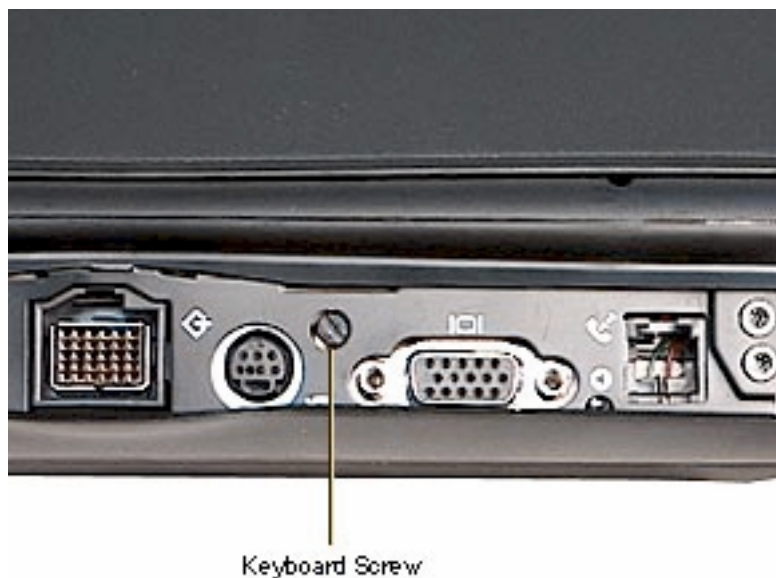
**Extracción del teclado instalado**

1. Coloca tu ordenador en una superficie limpia y lisa.
2. Apaga tu ordenador, saca la batería de la bahía de expansión y desconecta el adaptador de corriente.

**Aviso : Apaga siempre tu ordenador antes de abrirlo para evitar daños en sus componentes internos.**

Los componentes internos de tu iBook pueden estar calientes. Si has estado utilizando tu iBook, espera 30 minutos después de apagarlo para dejar que los componentes internos se enfríen antes de continuar.

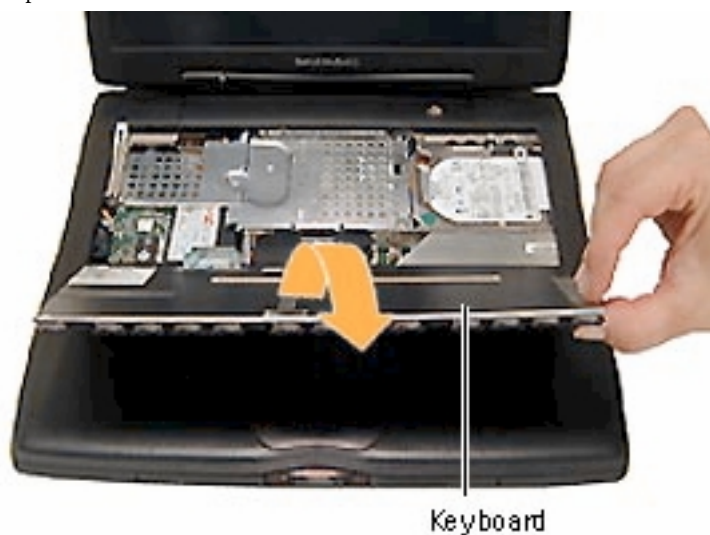
3. Asegúrate de que el tornillo de seguridad del teclado no está en la posición de bloqueo. Tu nuevo PowerBook viene con el teclado desbloqueado, así que a menos que tú o alguna otra persona lo haya bloqueado, puedes saltarte este paso.



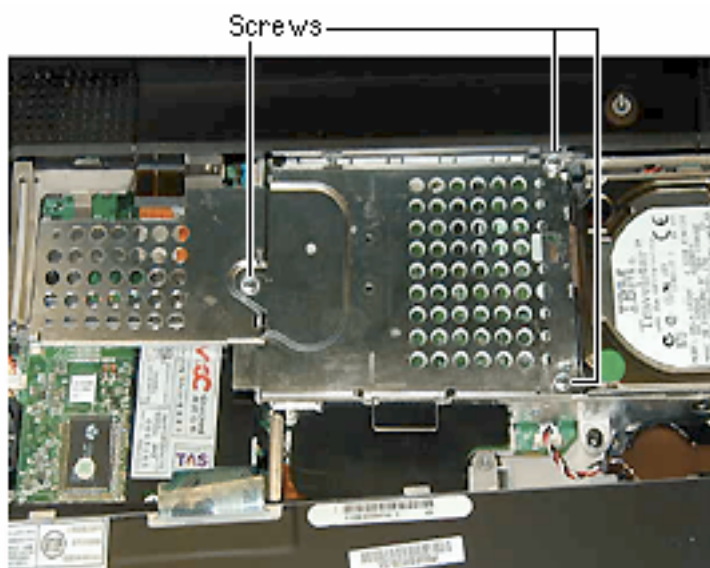
4. Libera el teclado tirando de las pestañas de fijación del teclado (situadas a la izquierda de las teclas F1 y F9) hasta que la parte superior del teclado salte.



5. Levanta ligeramente la parte superior del teclado del PowerBook por la parte de la fila de teclas superior y tira de él hasta liberar las pequeñas pestañas que sujetan el teclado.
6. Da la vuelta al teclado y déjalo por el lado de las teclas.

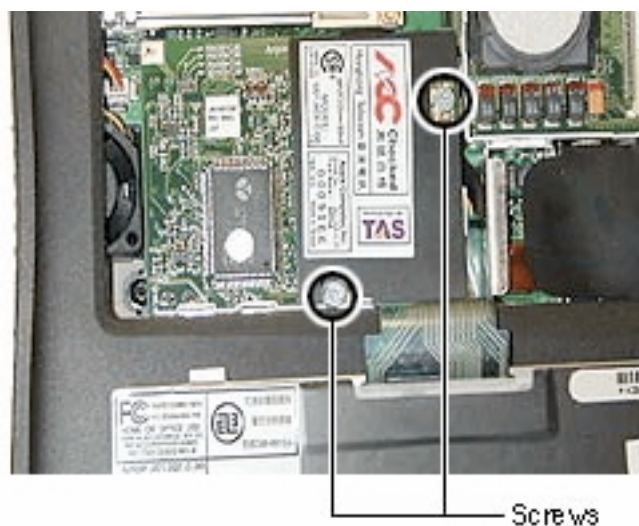


7. Toca una superficie metálica del interior del ordenador para descargar cualquier electricidad estática.
8. Extrae los tres tornillos de cabeza de estrella del dissipador.

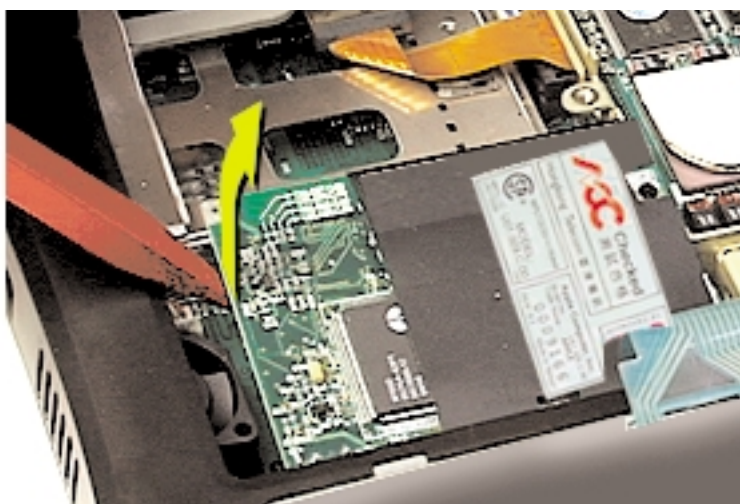


9. Tira de su asa y vuelca el disipador hacia delante.

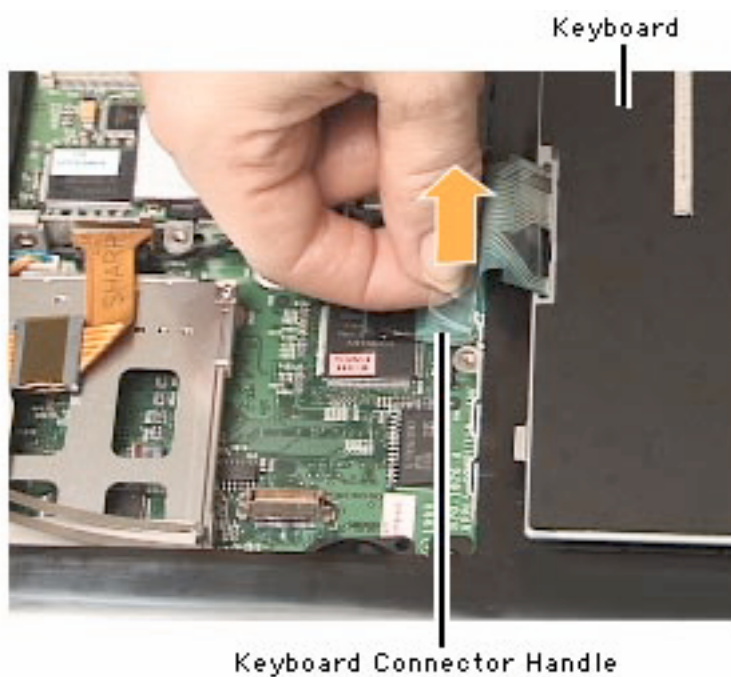
10. Extrae los dos tornillos de cabeza de estrella del módem.



11. Utiliza la herramienta de nylon para levantar el extremo superior izquierdo del módem y apartarlo.



12. Coge el asa del conector del teclado y tira hacia arriba para desconectar el teclado de la placa lógica.



## Instalación del teclado de repuesto

1. Coloca el cable del teclado sobre el conector y presiona el cable con firmeza hasta que entre en el conector.
2. Vuelve a instalar el módem y los dos tornillos de cabeza de estrella.
3. Instala una vez más el disipador y los tres tornillos de cabeza de estrella.
4. Da la vuelta al teclado e introduce las pequeñas pestañas de la parte inferior del teclado en las aperturas de la carcasa del PowerBook.
5. Empuja hacia abajo las pestañas de fijación del teclado (situadas a la izquierda de las teclas F1 y F9) y, a continuación, presiona sobre la parte superior del teclado.
6. Suelta las pestañas de fijación del teclado para asentar el teclado en su lugar.
7. Reemplaza la batería del PowerBook o enchufa el adaptador de corriente

**Aviso : Nunca enciendas tu ordenador hasta que esté totalmente montado. Poner en funcionamiento tu ordenador sin parte de sus piezas o con ellas mal instaladas puede dañar el ordenador o provocar un accidente.**

8. Reinicia el ordenador

### Apple Computer, Inc.

© 2000 Apple Computer, Inc. Todos los derechos reservados.

Este documento está protegido bajo las leyes y tratados internacionales sobre derechos de autor de EE.UU. Está prohibida su reproducción de cualquier forma sin la previa autorización de Apple.

Apple no se hace responsable de errores de impresión, erratas o fallos involuntarios.

Apple Computer, Inc.  
1 Infinite Loop  
Cupertino, CA 95014-2084  
USA  
+ 1 408 996 1010  
<http://www.apple.com>

Apple, el logo de Apple y PowerBook son marcas comerciales de Apple Computer, Inc., registradas en EEUU y en otros países.