

**Anweisungen für den Austausch der Tastatur**

Bitte folgen Sie diesen Anweisungen gewissenhaft. Geschieht dies nicht, können die Geräte beschädigt werden und Ihr Garantieanspruch kann verlorengehen.

**Benötigtes Werkzeug**

- Kreuzschlitzschraubendreher.
- Hebelwerkzeug mit flacher Kunststoffklinge.

**Elektrostatische Entladung**

Statische Elektrizität, eine normale und natürliche Erscheinung, entsteht an Kleidung und Körper, wenn Sie sich im Raum bewegen. Wenn Sie ein Objekt berühren, spüren Sie eine Entladung der elektrostatischen Energie. Durch elektrostatische Entladungen können die internen Komponenten Ihres Computers beschädigt werden. Befolgen Sie die Anweisungen zum Ableiten von elektrostatischen Aufladungen daher gewissenhaft.

**Entfernen der installierten Tastatur**

1. Platzieren Sie Ihren Computer auf einer sauberen, ebenen Fläche.
2. Schalten Sie Ihren Computer aus, entfernen Sie die Erweiterungsmodule und trennen Sie die Verbindung zum Stromnetz.

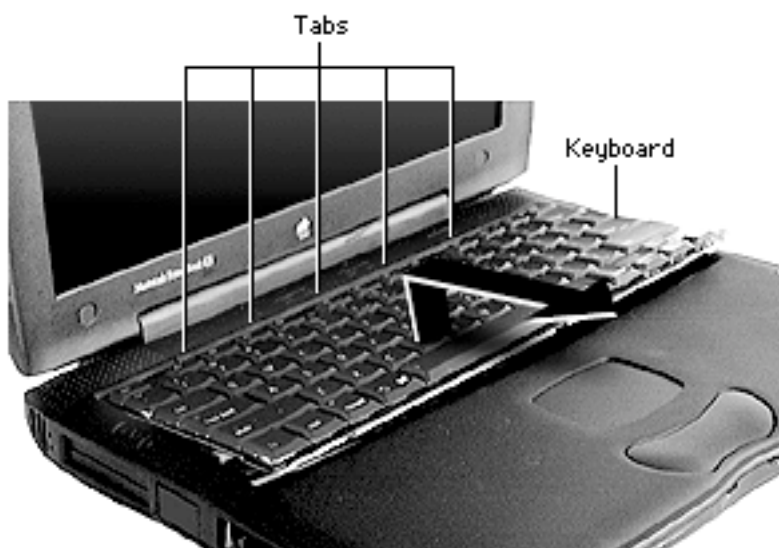
**Achtung : Schalten Sie Ihren Computer vor dem Öffnen des Gehäuses stets aus, um eine Beschädigung der internen Komponenten zu vermeiden.**

Wenn Sie Ihr PowerBook zuvor verwendet haben, können die internen Komponenten des Computers heiß sein. In diesem Fall sollten Sie ca. 30 Minuten warten, damit sich die internen Komponenten abkühlen können, bevor Sie hier fortfahren.

3. Greifen Sie mit den Zeigefingern in beide Erweiterungsschächte, um die Tastaturverriegelungen zu finden. Die Verriegelungen befinden sich an der Unterseite der oberen Gehäuseabdeckung unterhalb der Tastatur.
4. Schieben Sie die Tastaturverriegelungen nach vorne. Die Tastatur wird freigegeben und aus der Gehäuseöffnung geschoben.

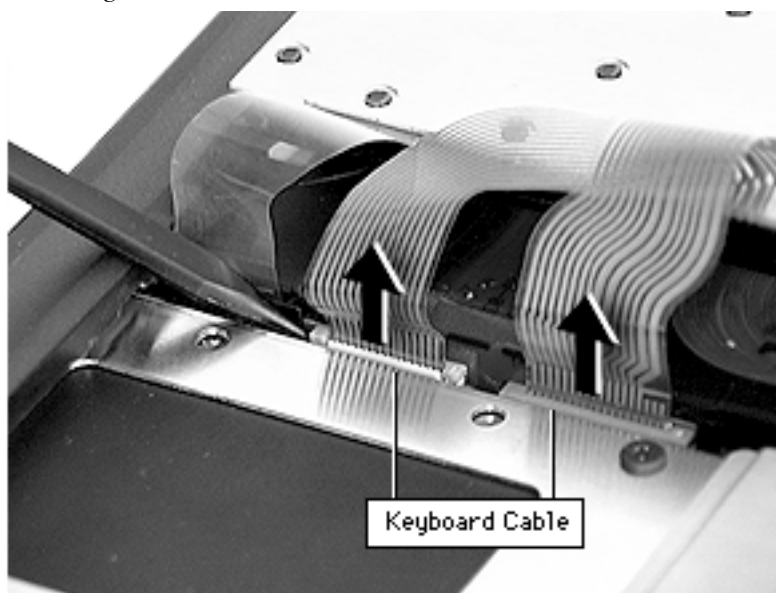


5. Heben Sie die Tastatur leicht an und lösen Sie die fünf Metallzungen, mit denen die Tastatur im Gehäuse fixiert wird.

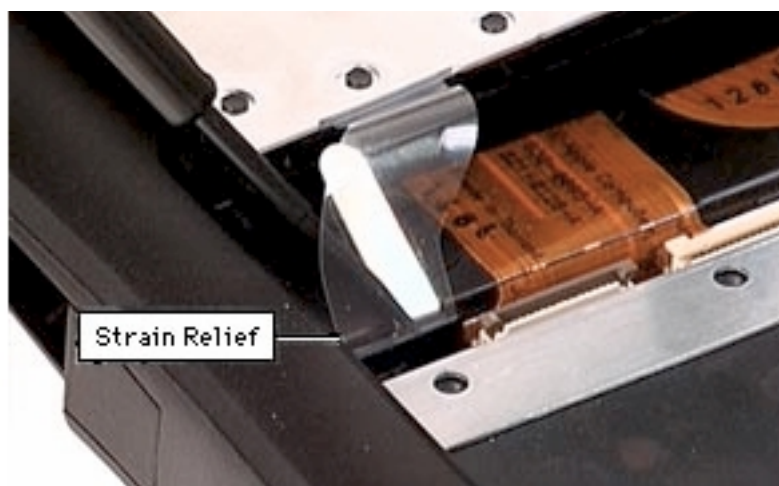


6. Drehen Sie die Tastatur um und legen Sie sie auf der Handballenablage und dem Trackpad ab.

7. Ziehen Sie die beiden Tastaturkabel heraus. Hebeln Sie beide Seiten der Steckleisten mit einem Kunststoffwerkzeug heraus und ziehen Sie die Kabel vorsichtig ab.



8. Biegen Sie die beiden Laschen für die Zugentlastung mithilfe des Kunststoffwerkzeugs nach außen, und lösen Sie sie.



9. Entfernen Sie die Tastatur.

## Installieren der neuen Tastatur

1. Setzen Sie die beiden Laschen für die Zugentlastungen ein und schließen Sie die beiden Tastaturkabel wieder an.
2. Setzen Sie die kleinen Zungen der Tastatur in die dafür vorgesehenen Öffnungen und fixieren Sie die Tastatur im Gehäuse.
3. Setzen Sie die Erweiterungsmodule wieder ein und schließen Sie bei Bedarf das Netzteilkabel am Stromnetz an.

**Achtung : Schalten Sie Ihren Computer erst wieder ein, wenn alle internen und externen Komponenten installiert sind und das Gehäuse wieder geschlossen ist. Der Betrieb des Computers bei geöffnetem Gehäuse oder fehlenden Komponenten kann zu einer Beschädigung des Systems oder zu Verletzungen führen.**

4. Starten Sie den Computer neu.

## Apple Computer, Inc.

© 2000 Apple Computer, Inc. Alle Rechte vorbehalten.

Dieses Dokument ist urheberrechtlich geschützt. Das Kopieren, Vervielfältigen, Übersetzen oder Umsetzen in irgendein elektronisches Medium oder maschinell lesbare Form im Ganzen oder Teilen ohne vorherige schriftliche Genehmigung von Apple ist nicht gestattet.

Apple übernimmt keine Verantwortung für Druck- oder Schreibfehler.

Apple Computer, Inc.  
1 Infinite Loop  
Cupertino, CA 95014-2084  
USA  
+ 1 408 996 1010  
<http://www.apple.com>

Apple, das Apple Logo und PowerBook sind Marken der Apple Computer, Inc., die in den USA und weiteren Ländern eingetragen sind.