

Installationsanleitungen

Bitte folgen Sie diesen Anweisungen gewissenhaft. Geschieht dies nicht, können die Geräte beschädigt werden, und Ihr Garantieanspruch kann verlorengehen.

Hinweis: Online-Anweisungen finden Sie unter der Adresse <http://www.apple.com/support/doityourself/>.

Benötigtes Werkzeug

- Kreuzschlitzschraubendreher Nr. 1
- Weiches Tuch

Öffnen des Computers

Achtung : Schalten Sie Ihren Computer vor dem Öffnen des Gehäuses stets aus, um eine Beschädigung der internen Komponenten zu vermeiden.

1. Trennen Sie mit Ausnahme des Netzkabels alle Kabel vom Computer.
2. Fassen Sie die Bildschirmhalterung und die Systemeinheit und legen Sie den Computer auf einem weichen, sauberen Tuch ab. (**Abbildung 1**)



Abbildung 1

3. Lösen Sie die vier Befestigungsschrauben an der Unterseite der Systemeinheit und entfernen Sie die Abdeckung vorsichtig. (Abbildung 2)

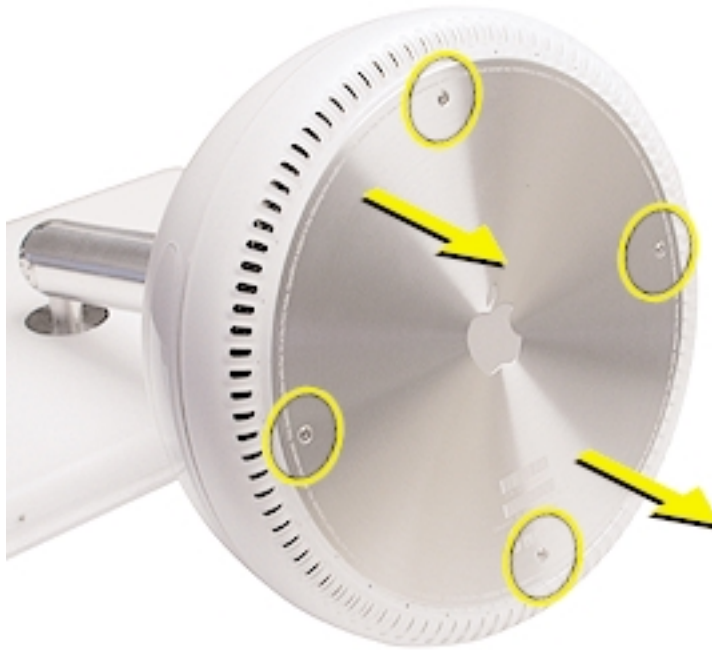


Abbildung 2

Wichtig : Um Schäden durch elektrostatische Entladungen zu vermeiden, leiten Sie eventuell vorhandene elektrostatische Ladungen ab, indem Sie eine Metallfläche berühren, bevor Sie interne Komponenten des Computers berühren. Gehen Sie nicht im Raum umher, sondern verlassen Sie Ihren Arbeitsplatz erst wieder, nachdem Sie die Installation beendet und den Computer wieder geschlossen haben. Auf diese Weise vermeiden Sie, dass erneute elektrostatische Ladungen entstehen.

4. Berühren Sie eine Metallfläche im Inneren des Computers. (Abbildung 3)

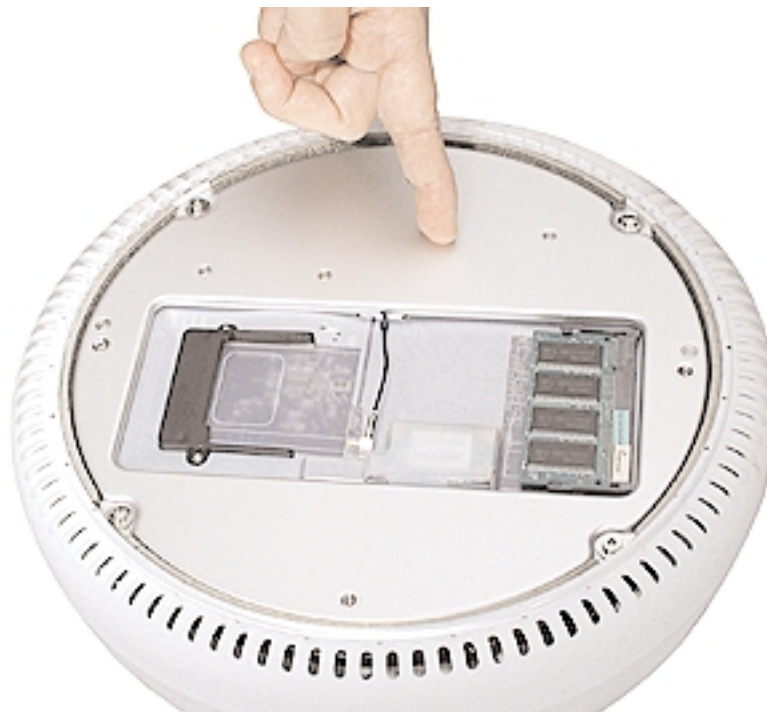


Abbildung 3

5. **Achtung : Berühren oder lösen Sie nicht die Schrauben in der Metallabdeckung. (Abbildung 4) Wenn Sie diese Schrauben lösen, könnte sich der Computer überhitzen, sodass interne Komponenten beschädigt werden.**

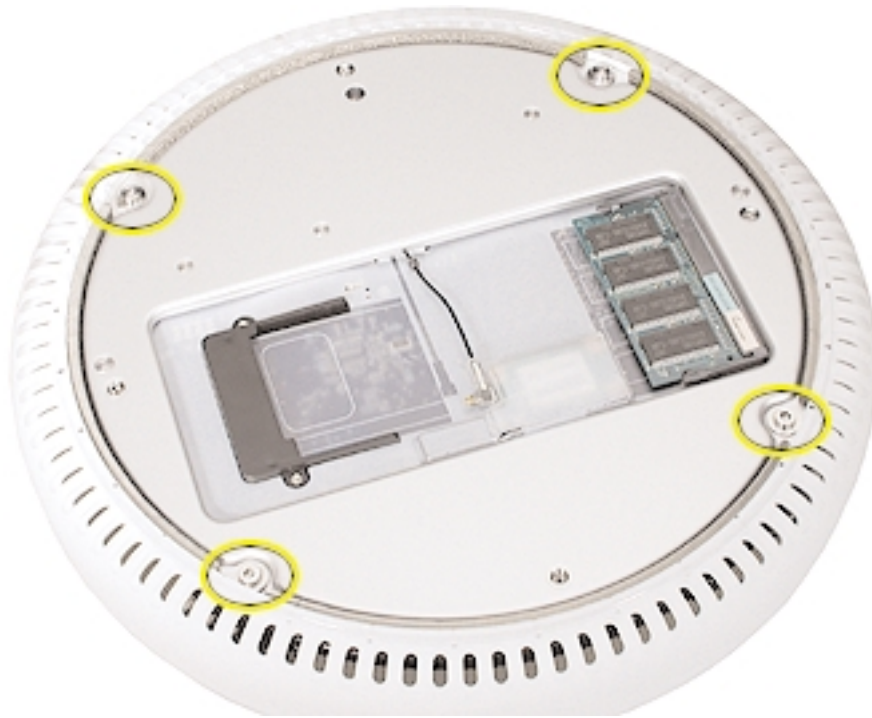


Abbildung 4

6. Ziehen Sie das Netzkabel aus dem Netzanschluss heraus.

Installieren der AirPort Extreme Karte

Hinweis : Wenn Sie eine defekte AirPort Extreme Karte austauschen, also keine neue Karte installieren wollen, müssen Sie zunächst die defekte Karte entfernen, bevor Sie hier fortfahren.

1. Schließen Sie die AirPort Antenne fest an der AirPort Extreme Karte an. (**Abbildung 5**)

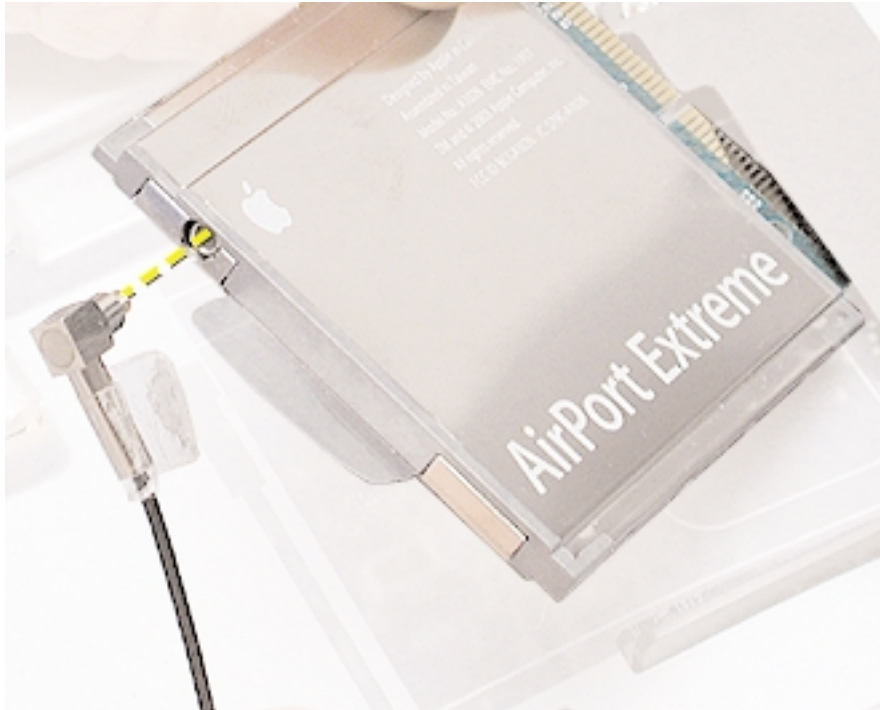


Abbildung 5

2. Richten Sie die Karte mit dem Steckplatz aus. Schieben Sie die Karte in den AirPort Steckplatz hinein, bis sie hörbar einrastet. (**Abbildung 6**)



Abbildung 6

Schließen des Computers

1. Setzen Sie die Abdeckung wieder ein und drehen Sie die vier Befestigungsschrauben fest. (**Abbildung 7**)

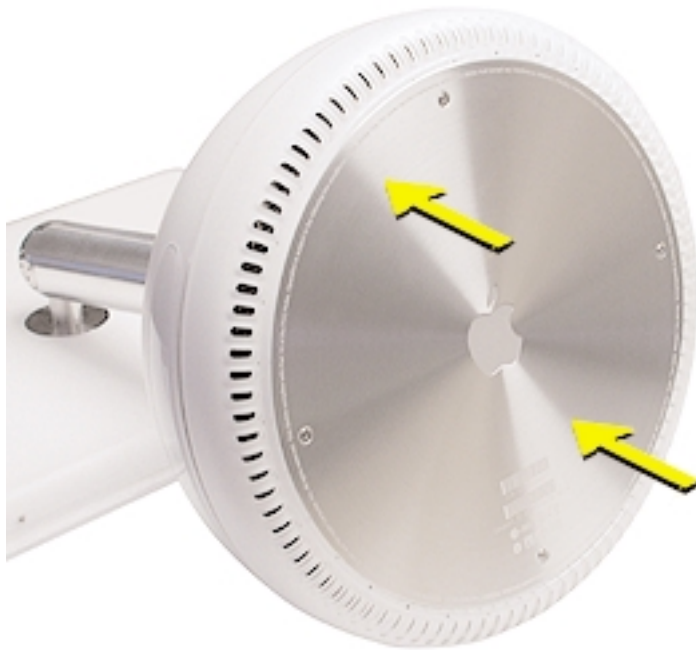


Abbildung 7

2. Schließen Sie alle Kabel wieder an und starten Sie Ihren Computer neu.

Achtung : Schalten Sie Ihren Computer erst wieder ein, wenn alle internen und externen Komponenten installiert sind. Der Betrieb des Computers bei geöffnetem Gehäuse oder fehlenden Komponenten kann zu einer Beschädigung des Systems oder zu Verletzungen führen.

🍏 Apple Computer, Inc.

© 2003 Apple Computer, Inc. Alle Rechte vorbehalten.

Das Kopieren, Vervielfältigen, Übersetzen oder Umsetzen in irgendein elektronisches Medium oder maschinell lesbare Form im Ganzen oder in Teilen ohne vorherige schriftliche Genehmigung von Apple ist nicht gestattet.

Das Apple Logo ist eine Marke der Apple Computer, Inc., die in den USA und weiteren Ländern eingetragen ist. Die Verwendung des über die Tastatur erzeugten Apple Logos (Wahltaste-Umschalttaste-K) für kommerzielle Zwecke ohne vorherige schriftliche Genehmigung von Apple kann als Markenmissbrauch und unlauterer Wettbewerb gerichtlich verfolgt werden.

Die Informationen in diesem Dokument wurden mit großer Sorgfalt zusammengestellt. Weitergehende Ansprüche sind ausgeschlossen, insbesondere übernimmt Apple Computer keine Gewähr für die Richtigkeit des Inhalts dieses Dokuments.

Apple Computer, Inc.
1 Infinite Loop
Cupertino, CA 95014-2084
USA
+ 1 408 996 1010
<http://www.apple.com>

Apple, das Apple Logo, Mac, Macintosh und das Mac Logo sind Marken der Apple Computer, Inc., die in den USA und weiteren Ländern eingetragen sind.

AirPort und iMac sind Marken der Apple Computer, Inc.