

Anweisungen zum Aus- und Einbau

Bitte folgen Sie diesen Anweisungen gewissenhaft. Geschieht dies nicht, kann Ihr Computersystem beschädigt werden, und Ihr Garantieanspruch kann verloren gehen.

Hinweis: Online-Anweisungen finden Sie unter der Adresse <http://www.apple.com/support/doityourself/>.

Benötigtes Werkzeug

- Ein Flachkopfschraubendreher aus Kunststoff zum Heraushebeln der Batterie.

Öffnen der RAM-Abdeckung

1. Sichern Sie alle geöffneten Dokumente und beenden Sie alle geöffneten Programme.
2. Schalten Sie den Computer aus, indem Sie (unter Mac OS 9) „Ausschalten“ aus dem Menü „Spezial“ oder (unter Mac OS X) „Ausschalten“ aus dem Menü „Apple“ wählen.
3. Trennen Sie alle Kabel außer dem Netzkabel von Ihrem Computer. **Achtung** : Wenn das interne Modem mit einer Telefonleitung verbunden ist, ziehen Sie vor dem Öffnen der RAM-Abdeckung das Telefonkabel aus dem Anschluss des internen Modems heraus, um einen Kurzschluss zu vermeiden. (**Abbildung 1**)



Abbildung 1

4. Legen Sie ein weiches Tuch auf den Schreibtisch oder eine andere Ablagefläche. Legen Sie den Computer mit der Bildschirmseite nach unten auf das Tuch.

5. Lösen Sie die Schraube an der Abdeckung des RAM-Steckplatzes mit einem Kreuzschlitzschraubendreher. Nehmen Sie nun die Abdeckung vorsichtig ab. (**Abbildung 2**)

Abbildung 2



6. **Wichtig** : Leiten Sie elektrostatische Ladungen stets ab, bevor Sie die internen Bauteile des Computers berühren. Um eine erneute statische Aufladung zu vermeiden, verlassen Sie Ihren Arbeitsplatz möglichst erst wieder, wenn die Installation der Speichererweiterung beendet und der Computer wieder geschlossen ist.

Berühren Sie eine Metallfläche an der Rückseite des Computers (**Abbildung 3**), um Beschädigungen des Geräts durch elektrostatische Ladungen zu vermeiden.

Abbildung 3



7. Ziehen Sie das Netzkabel vom Computer ab.

Austauschen der Batterie

1. Sehen Sie nach, wo sich die Batterie befindet. (Abbildung 4)

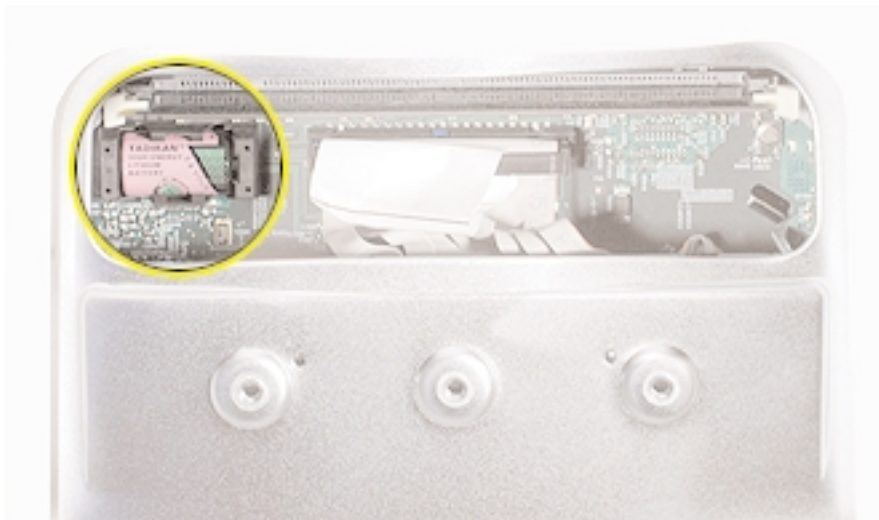


Abbildung 4

2. Merken Sie sich, auf welcher Seite sich der Pluspol (+) der Batterie befindet.

3. Entfernen Sie die Batterie aus der Halterung. (Abbildung 5) Hebeln Sie die Batterie mithilfe des Flachkopfschraubendrehers aus Kunststoff vorsichtig aus der Halterung heraus.

Achtung : Batterien enthalten chemische Substanzen, die umweltschädlich sein können. Entsorgen Sie verbrauchte Batterien entsprechend der geltenden Bestimmungen. Senden Sie verbrauchte Batterien nicht an Apple.

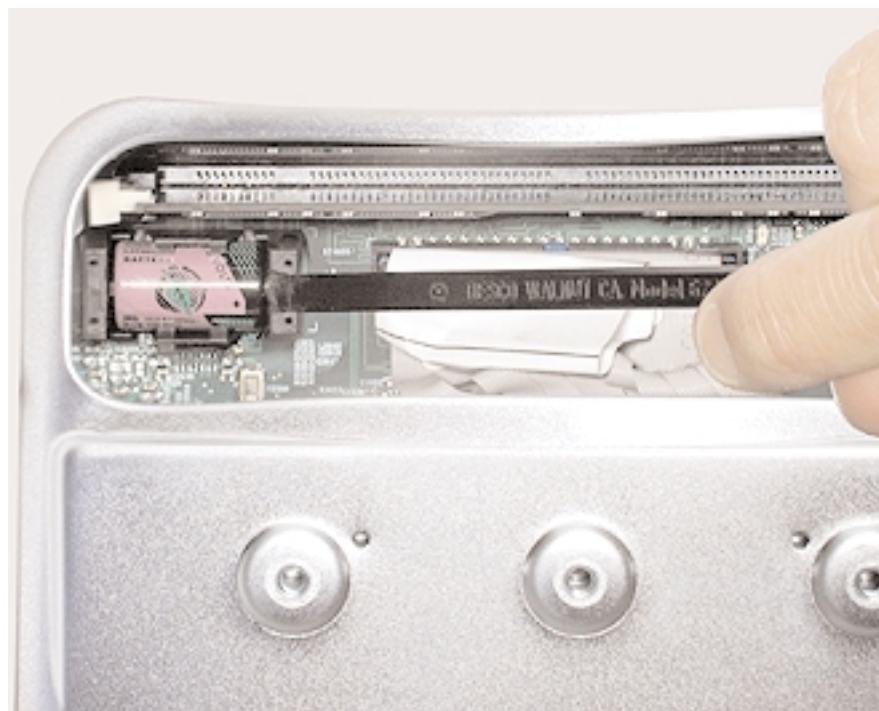


Abbildung 5

4. Setzen Sie die neue Batterie in der Halterung ein und stellen Sie sicher, dass die Zeichen für Plus- und Minuspol der Batterie mit den entsprechenden Symbolen auf der Hauptplatine übereinstimmen. (**Abbildung 6**)

Achtung : Achten Sie darauf, dass Plus- und Minuspol der Batterie korrekt mit den entsprechenden Symbolen an der Halterung ausgerichtet sind.

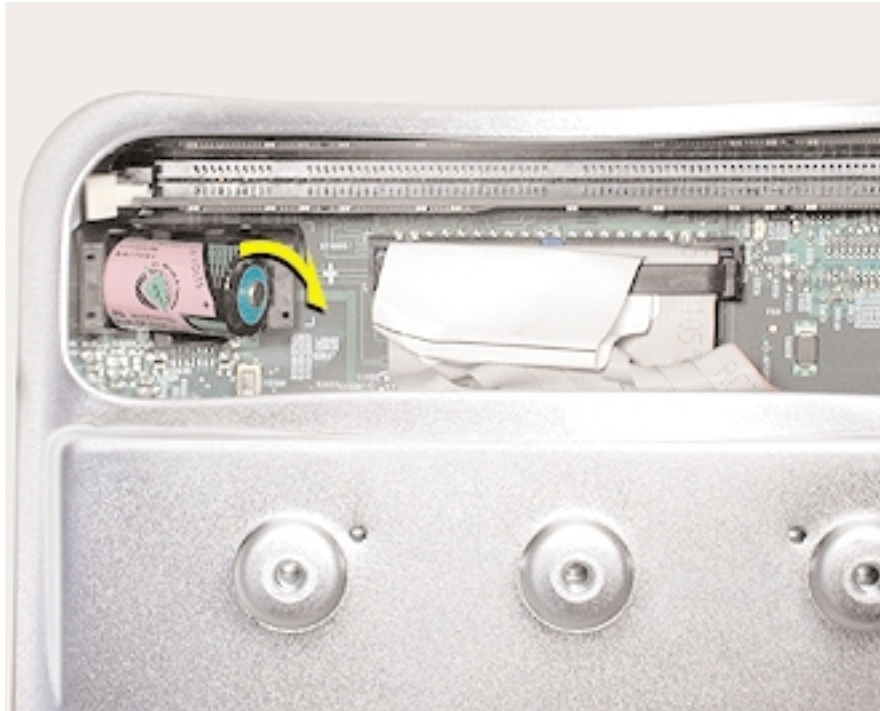


Abbildung 6

Schließen der RAM-Abdeckung

1. Setzen Sie die Abdeckung des RAM-Steckplatzes wieder im Computergehäuse ein und drehen Sie die Schraube fest.
(Abbildung 7)

Abbildung 7



2. Stellen Sie den Computer vorsichtig wieder auf.
3. Schließen Sie nun alle zuvor getrennten Kabel wieder an den Computer an. **Wichtig** : Schließen Sie das Netzkabel zuerst an Ihren eMac und dann an der Steckdose bzw. Steckdosenleiste an.
4. Drücken Sie den Ein-/Ausshalter, um den Computer neu zu starten.

Achtung : Zu Ihrer eigenen Sicherheit und um eine Beschädigung des Computers zu vermeiden, darf der Computer nie eingeschaltet und verwendet werden, solange das Gehäuse noch geöffnet ist oder Komponenten ausgebaut sind.

 **Apple Computer, Inc.**

© 2004 Apple Computer, Inc. Alle Rechte vorbehalten.

Betriebsanleitungen, Handbücher und Software sind urheberrechtlich geschützt. Das Kopieren, Vervielfältigen, Übersetzen oder Umsetzen in irgendein elektronisches Medium oder maschinell lesbare Form im Ganzen oder in Teilen ohne vorherige schriftliche Genehmigung von Apple ist nicht gestattet.

Das Apple Logo ist eine Marke der Apple Computer, Inc., die in den USA und weiteren Ländern eingetragen ist. Die Verwendung des über die Tastatur erzeugten Apple Logos für kommerzielle Zwecke ohne vorherige schriftliche Genehmigung von Apple kann als Markenmissbrauch und unlauterer Wettbewerb gerichtlich verfolgt werden.

Ansprüche gegenüber Apple Computer in Anlehnung an die in diesem Dokument beschriebenen Hard- oder Softwareprodukte richten sich ausschließlich nach den Bestimmungen der Garantiekarte.

Weitergehende Ansprüche sind ausgeschlossen, insbesondere übernimmt Apple Computer keine Gewähr für die Richtigkeit des Inhalts dieses Dokuments.

Apple Computer, Inc.

1 Infinite Loop

Cupertino, CA 95014-2084

USA

+ 1 408 996 1010

<http://www.apple.com>

Apple, das Apple Logo, Mac, Macintosh und das Mac Logo sind Marken der Apple Computer, Inc., die in den USA und weiteren Ländern eingetragen sind. eMac ist eine Marke der Apple Computer, Inc.